

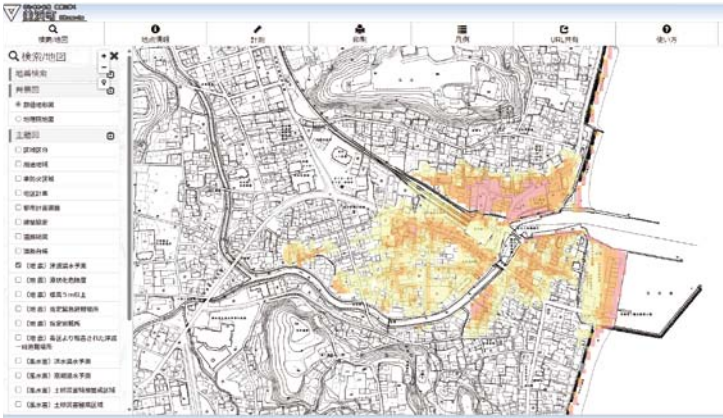
災害時の危険な区域等が分かります

町 HP▶



■問合せ 防災課 内線207

災害時の危険区域や避難場所等を知ること、ご自身やご家族の方の命を守ることに繋がります。町ホームページより見られる「都市計画マップ」を確認しましょう。



利用方法

①町ホームページ、「トップ」画面の右側、「トピックス」内、「都市計画マップ」を選択。



②「ご利用上の注意」を読み、「同意する」を選択



②不要な情報のチェックを外してから確認したい「防災情報」を選択



5月は自転車・二輪車の安全利用月間です！

■問合せ 防災課 内線207

■自転車■

1 基本ルールの「自転車安全利用五則」を守りましょう。

- ①車道が原則、左側を通行。歩道は例外、歩行者を優先
- ②交差点では信号と一時停止を守って、安全確認
- ③夜間はライトを点灯
- ④飲酒運転は禁止
- ⑤ヘルメットを着用

2 日頃から点検・整備をしましょう。

3 自転車損害賠償責任保険等に加入してください。

自転車利用者が加害者となり、損害賠償責任に問われる事例もあります。ご自身または保険会社で確認してみましょう。

■二輪車■

- 1 ヘルメットを必ず着用しましょう。
- 2 プロテクターやエアバックジャケットを着用し、万が一のために自分の身を守りましょう。
- 3 スピード超過に注意しましょう。

