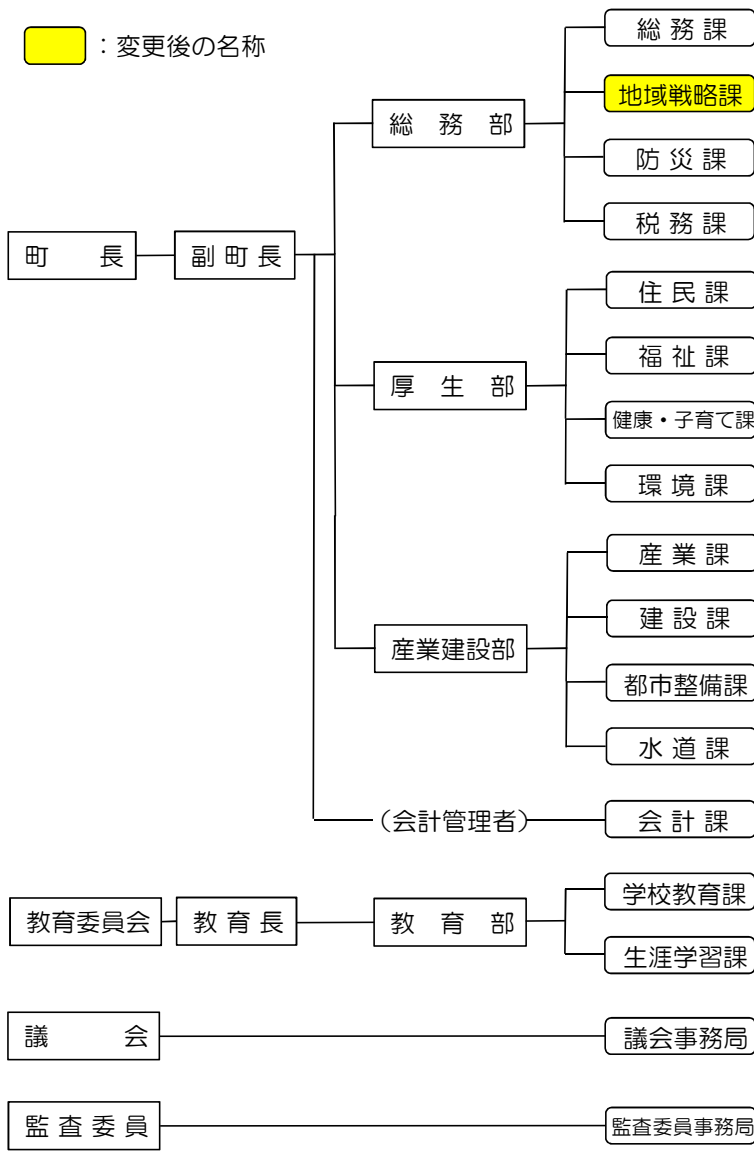


令和6年4月1日からの組織図と業務内容

: 変更後の名称



総務部	総務課	文書、情報公開、DX 検査、選挙管理委員会 秘書、人事
	地域戦略課	総合計画、政策調整 移住相談、ふるさと納税 財政、管財、コミュニティ 統計、バス、広報広聴
	防災課	防災、消防、交通（啓発） 防犯
	税務課	町民税、固定資産税 軽自動車税、収納
厚生部	住民課	戸籍、住民登録 国民健康保険、福祉医療 後期高齢者医療
	福祉課	障がい者福祉、生活保護 介護保険、高齢者福祉
	健康・子育て課	保健センター、予防接種 保育所、児童福祉 母子福祉
	環境課	環境保全、公害防止 自然公園、廃棄物処理 狂犬病予防、墓地
産業建設部	産業課	農業委員会、農業者年金 土地改良区、商工観光 産業振興、消費者行政
	建設課	道路整備、水防、治山 土地収用、土木工事 農業土木
	都市整備課	都市計画、公園 空き家対策、建築 町営住宅
	水道課	水道事業、水道工事 農業集落排水
会計課	会計課	公金収納
教育部	学校教育課	教育委員会 学校施設管理 学校給食
	生涯学習課	生涯学習、公民館 文化財、スポーツ 図書館、運動公園
議会事務局 兼監査委員事務局		議会運営、議会広報 監査、出納検査 決算監査