



美浜町学校再編 住民説明会（第2回）

令和5年11月26日（日）・12月1日（金）

愛知県美浜町

●本日の予定



- 1 町長あいさつ
- 2 美浜町小中一貫校候補地について
- 3 質疑応答

1

町長あいさつ



美浜町長 八谷充則

2 美浜町小中一貫校 候補地について



学校再編の背景と計画



○背景

- ・ **少子化と児童生徒数の加速的な減少**
- ・ **学校施設等の老朽化**

児童生徒数の推移

令和5年5月1日現在

	令和5年度	令和10年度							年長
		1年	2年	3年	4年	5年	6年	合計	
布土小	100	11	12	13	12	16	15	79	9
河和小	466	54	51	65	67	62	74	373	42
野間小	112	16	11	15	12	13	17	84	7
奥田小	126	12	12	16	17	14	22	93	6
上野間小	115	9	9	12	14	18	13	75	8
小学校計	919	102	95	121	122	123	141	704	72
学級数		3	3	4	4	4	5	23	3

	令和5年度	令和10年度				
		1年	2年	3年	特支	合計
河和中	279	76	83	103	21	283
野間中	204	49	44	58	19	170
中学校計	483	125	127	161	40	453
学級数		4	4	5		13+ α

○美浜町の小中学校再編計画

令和4年度 河和小と河和南部小を統合

令和10年度 小中一貫校 設置

児童生徒数減少に伴う小中学校の単なる統廃合ではなく、
令和10年度を目標に、すべての児童生徒が通学する
魅力ある**小中一貫校**を設置し、「新たな学校教育の創造」
を目指します。

候補地選定について

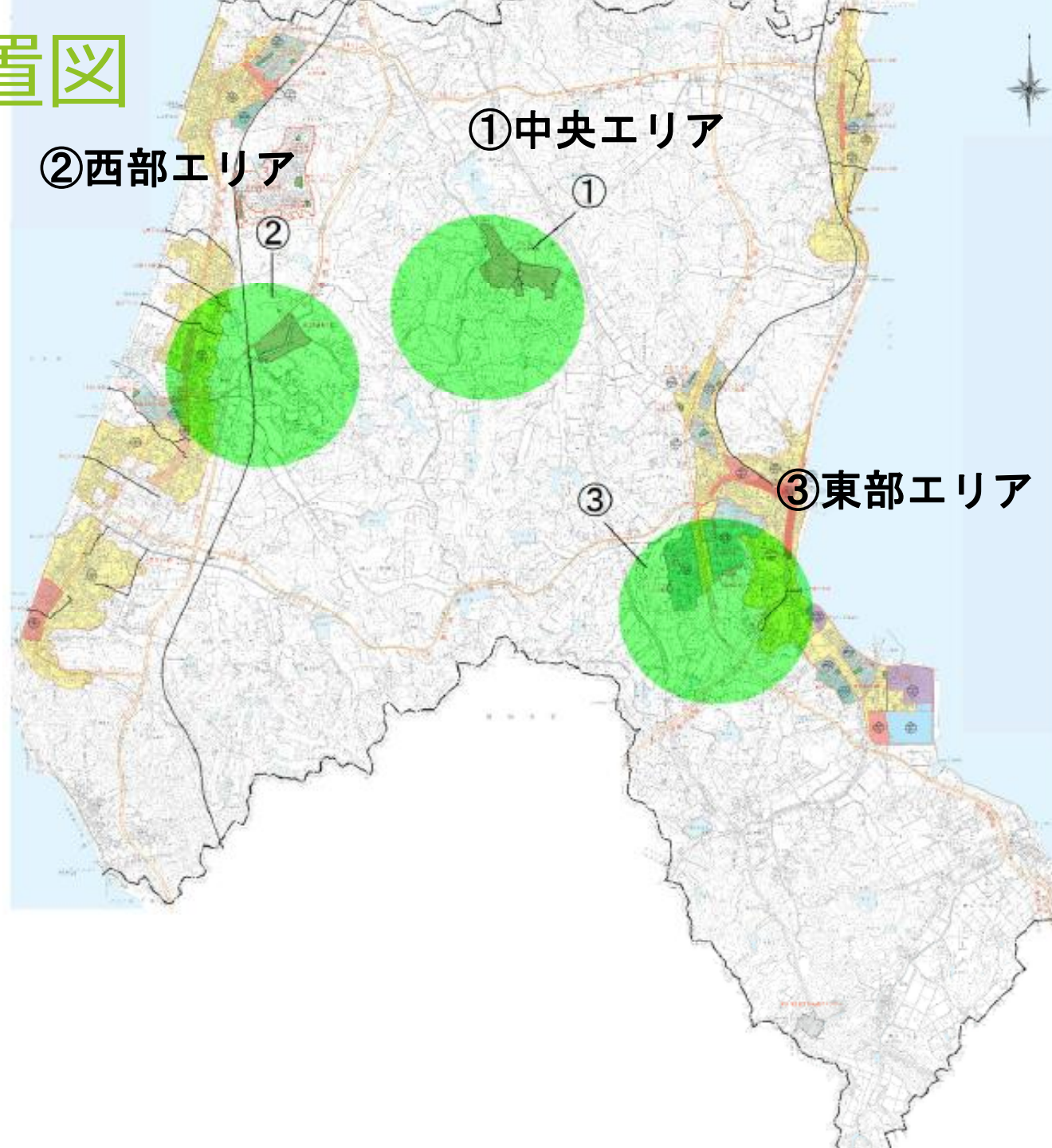


候補地の選定については、
土地利用法規制等の有無、
美浜町総合計画における土地利用計画などの
上位計画との整合性や**財政面**も勘案し、
美浜の特色ある**教育環境**整備のため、
総合的に判断することとしています。

新しい学校の候補地について、
3つのエリアで比較検討しました。

- ①エリア 町の中央部
- ②エリア 日本福祉大学に近い西部エリア
- ③エリア 人口の最も多い東部エリア

候補地位置図



②エリア（西部エリア）



③エリア (東部エリア)



候補地比較（土地利用法規制等）

	①中央エリア	②西部エリア	③東部エリア	④西部エリア
	町総合公園・町民の森周辺	(A)日本福祉大学周辺 (B)奥田小学校周辺	(C)河和保育所周辺 (D)河和中学校周辺	日本福祉大学敷地内
●土地利用法規制等				
主な地目	田、山林	学校、田、山林	保育所、学校、田、山林	学校、山林
総合計画の位置づけ	教育・スポーツゾーン	教育・スポーツゾーン	住宅・商業ゾーン	教育・スポーツゾーン
農振農用地	一部有り	有り	(C) 有り (D) 無	無
埋蔵文化財	有り	(A) 無 (B) 有り	(C) 有り (D) 無	無
保安林	有り	(A) 無 (B) 有り	(C) 有り (D) 無	無
土砂災害（警戒） 区域	無	(A) 無 (B) 有り	(C) 無 (D) 有り	無
排水放流先	無	(A) 有り (B) 無	有り	有り
アクセス道路	無	有り	(C) 無 (D) 有り	有り
スクールバス台数 （概算）	25～30台	15～20台	10～15台	15～20台

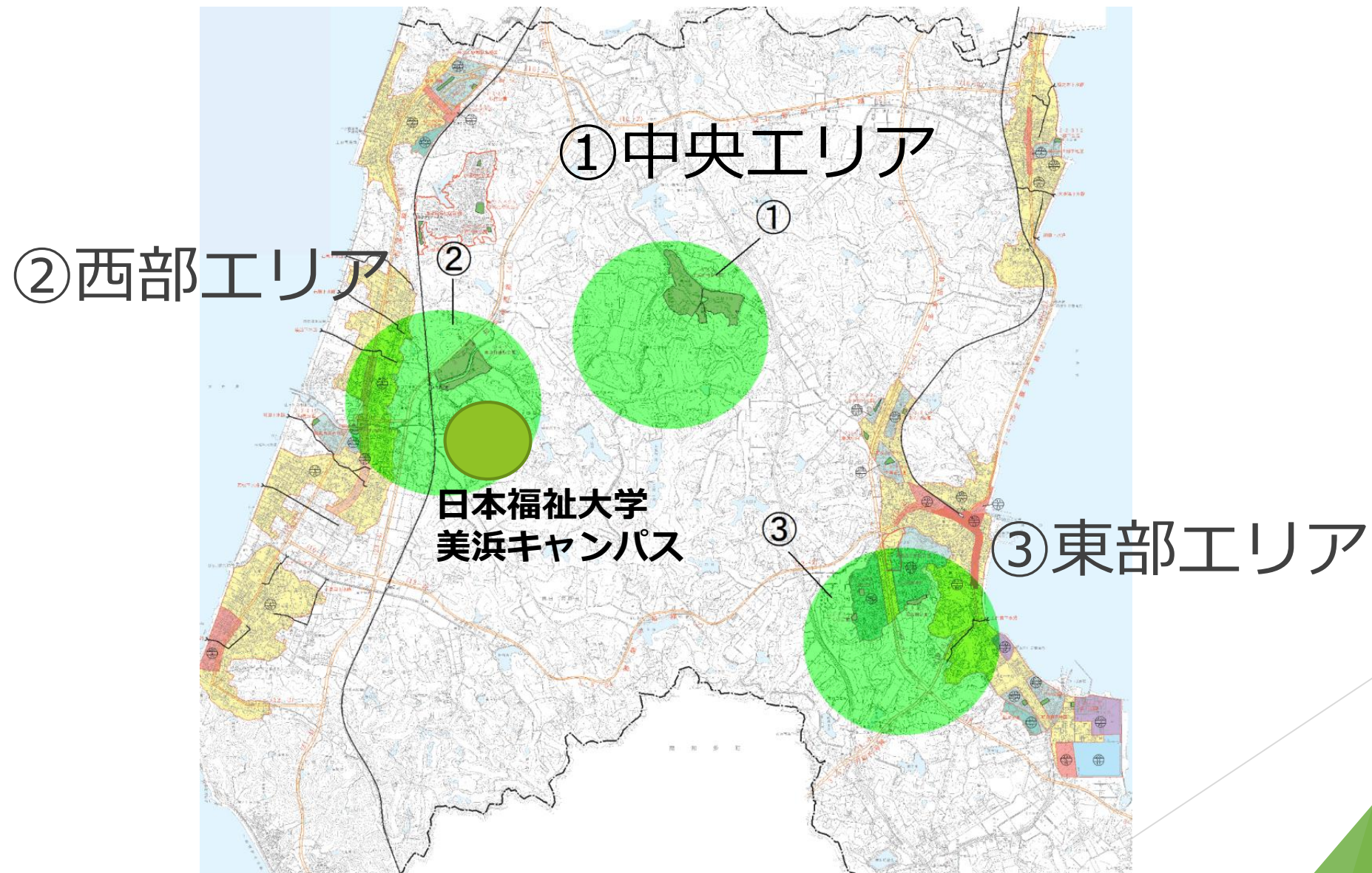
候補地比較（教育環境・メリットデメリット）

	①中央エリア	②西部エリア	③東部エリア	④西部エリア
	町総合公園・町民の森周辺	(A)日本福祉大学周辺 (B)奥田小学校周辺	(C)河和保育所周辺 (D)河和中学校周辺	日本福祉大学敷地内
●教育環境				
日福大との連携	○	○	△	◎
○メリット	<ul style="list-style-type: none"> ・町の中央部に位置する。 ・総合公園・図書館が近くにある。 	<ul style="list-style-type: none"> ・知多奥田駅が近い。 ・日福大が近く、連携が図りやすい。 	<ul style="list-style-type: none"> ・スクールバス台数が少ない。 ・市街地に隣接する (C) ・土地利用規制が少ない (D) 	<ul style="list-style-type: none"> ・用地取得がほぼ必要ない。 ・土地利用規制が少ない。 ・日福大との連携が図りやすい。
●デメリット	<ul style="list-style-type: none"> ・山林が多く高低差があるため、多額の造成費が必要となる。 ・排水の放流先が近くにない。 ・現道路が狭く、アクセス道路（農免道路）の整備が必要。 ・スクールバス台数が最も多い。 ・用地取得が必要。 	<ul style="list-style-type: none"> ・農振農用地が多い。 ・埋蔵文化財指定区域がある (B) ・スクールバス台数が多い。 ・用地取得が必要。 	<ul style="list-style-type: none"> ・農振農用地が多い (C) ・鉄塔等支障物件が多い (D) ・用地取得が必要。 	<ul style="list-style-type: none"> ・スクールバス台数が多い。
○総合評価	×	(A) ○ (B) △	(C) △ (D) ○	◎

候補地比較 (財政面)

概算試算表 (円)	①中央エリア	②西部エリア	③東部エリア	④西部エリア
	町総合公園・ 町民の森周辺	(A)日本福祉大学周辺 (B)奥田小学校周辺	(C)河和保育所周辺 (D)河和中学校周辺	日本福祉大学 敷地内
建設費	約60億	約60億	約60億	約60億
造成費 (用地取得費を除く)	約45億	(A)約7億 (B)約10億	(C)約12億 (D)約17億	約4億
用地取得費	約1.5億	(A)約3.5億 (B)約4.4億	(C)約6.5億 (D)約3.8億	—
プール・武道場など	約5億	約5億	約5億	—
借入金	約71.2億	(A)約42.4億 (B)約45.5億	(C)約48.8億 (D)約50.6億	約33.2億
返済額 (年)	約3.78億	(A)約2.25億 (B)約2.41億	(C)約2.58億 (D)約2.68億	約1.76億

候補地位置図



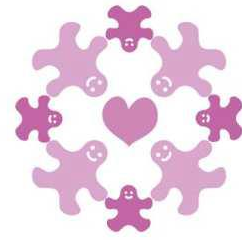
3

質疑応答



- ・ 質問は、本日参加のみなさんの声を広くお聞きしたいと思いをます。
- ・ 質問は、**一問一答**で、お答えいたします。
- ・ 発言は、**挙手**していただき、マイクをお渡ししますので、お住いの**地区名・お名前**、ご質問をお願いします。

閉会あいさつ



美浜町教育長 伊藤 守

説明会は、 以上で終了です。

本日の感想、ご意見など、**参加者アンケート**に記入
いただき、お帰りの際、受付で提出ください。

ありがとうございました。

