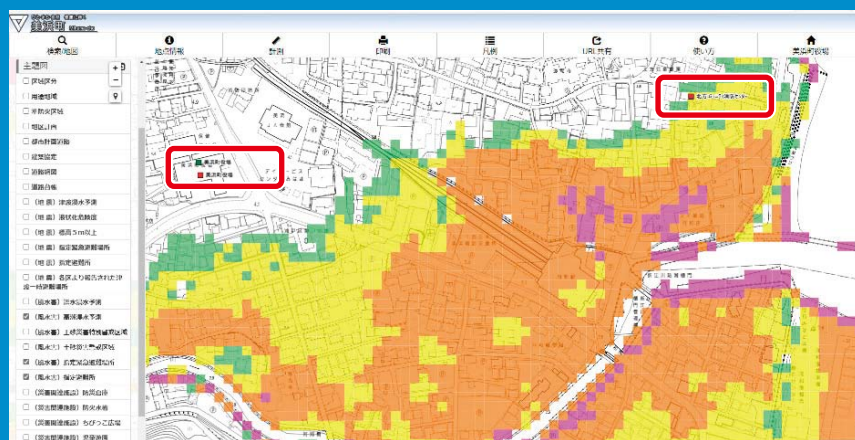


# 「都市計画マップ」に「防災情報」を追加!! 命を守る「防災情報」を活用しましょう



左の地図は、役場付近の「防災情報」(高潮浸水予測、指定緊急避難場所、指定避難所)を表示しています。

災害時の危険区域や避難場所等を知ること、ご自身やご家族の方の命を守ることに繋がります。美浜町ホームページより見られる「都市計画マップ」を確認しましょう。

## ◆ご利用方法

①美浜町ホームページ、「トップ」画面の右側、「トピックス」内、「都市計画マップ」を選択してください。



②「ご利用上の注意」を読み、「同意する」を選択してください。



③「主題図」から確認したい「防災情報」を選択してください。



## 命を守る「防災情報」

- (地震) 津波浸水予測、液状化危険度、標高5m以上、指定緊急避難場所、指定避難所等
- (風水害) 洪水浸水予測、高潮浸水予測  
土砂災害特別警戒区域、土砂災害警戒区域  
指定緊急避難場所、指定避難所等

※自宅の住所地番から危険箇所や避難場所等を「都市計画マップ」で確認し、避難経路を考えてみましょう。