

みはまごみ減量化通信

～ 最終号 ～

令和3年4月



発行者 美浜町役場 環境課

〒470-2492 美浜町大字河和字北田面106番地

TEL 0569-82-1111 (216・217) fax 0569-82-5423

E-mail: kankyo@town.aichi-mihama.lg.jp

今回は、「旧可燃ごみ袋（緑色）の交換」「ごみの分け方フローチャート」「質問への回答」等についてお伝えしていきます。

旧可燃ごみ袋（緑色）の交換

4月から新たに始まった可燃ごみ袋の有料化に伴いまして、使い切れなかった旧可燃ごみ袋（緑色）を未開封10枚入りのものに限りプラスチック製容器包装用の袋（グレー）と以下の場所で交換します。

日にち	時間	会場
5月11日（火）	午前9時30分～11時30分	布土公民館
	午後1時30分～3時30分	河和南部文化交流館
5月12日（水）	午前9時30分～11時30分	上野間公民館
	午後1時30分～3時30分	奥田公民館
5月13日（木）	午前9時30分～11時30分	野間公民館
	午後1時30分～3時30分	
5月15日（土）	午前8時30分～午後0時30分	役場1階 町民ホール
5月18日（火）	午前9時30分～11時30分	野間公民館
	午後1時30分～3時30分	
5月19日（水）	午前9時30分～11時30分	河和南部文化交流館
	午後1時30分～3時30分	布土公民館
5月20日（木）	午前9時30分～11時30分	奥田公民館
	午後1時30分～3時30分	上野間公民館

※個人・団体に購入された方を対象にしています。指定ごみ袋取扱店は別途ご連絡します。

※役場町民ホール以外の会場は各施設駐車場で交換します。

交換の内容

旧可燃ごみ袋（緑色）45リットル10枚入り1袋

→ プラスチック製容器包装用（グレー）45リットル10枚入り1袋

旧可燃ごみ袋（緑色）30リットル10枚入り1袋

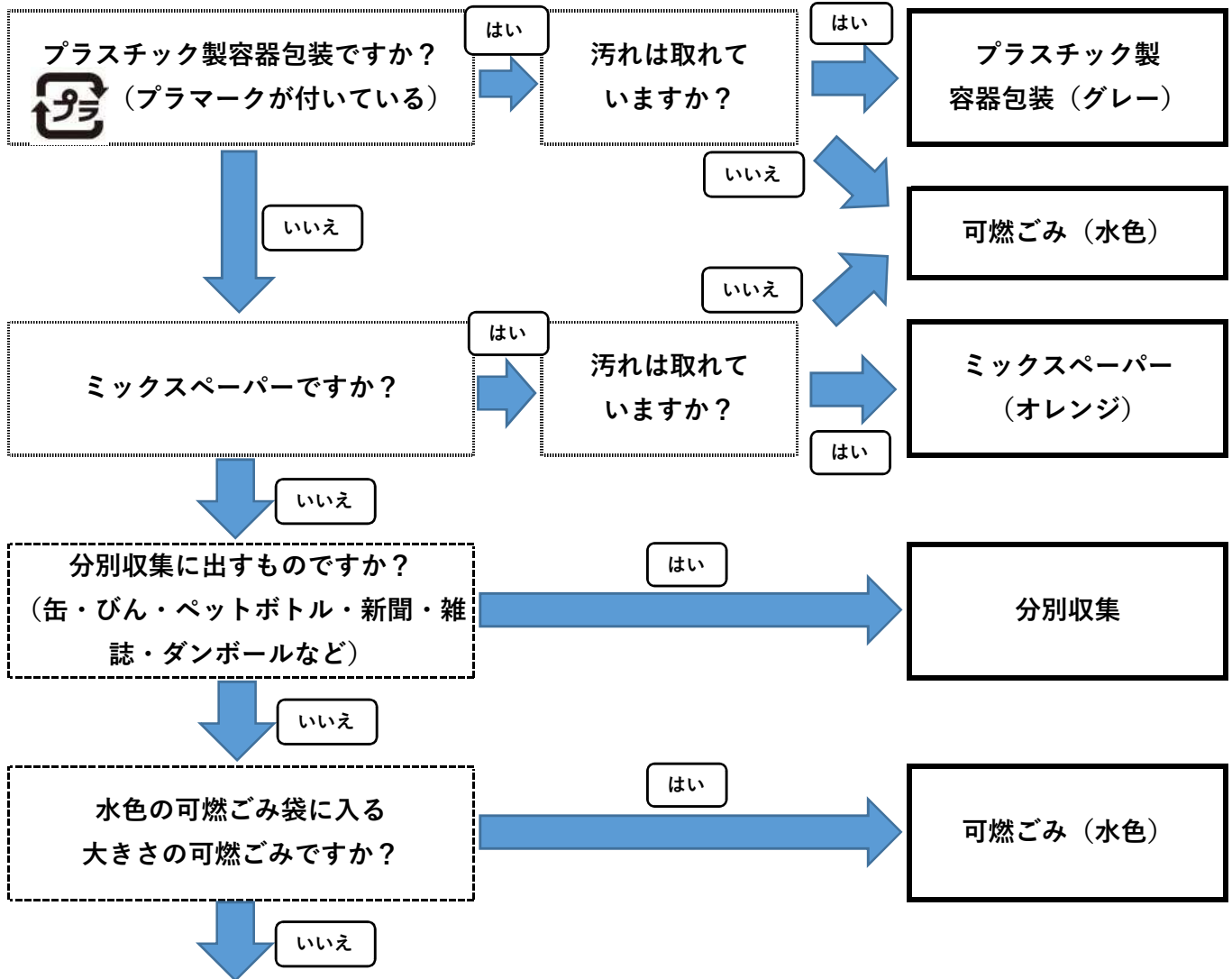
→ プラスチック製容器包装用（グレー）30リットル10枚入り1袋

旧可燃ごみ袋（緑色）15リットル10枚入り1袋

→ プラスチック製容器包装用（グレー）30リットル 5枚

ごみの分け方フローチャート

3月に配布させていただいた「ごみと資源の分け方・出し方」「家庭ごみ分別早見表」と併せ、
 どのようにごみを出したらよいか簡易的に判断できますので迷ったときに使ってください。



クリーンセンターへの直接搬入 (1回につき10kg毎に100円)
 または町の許可業者に有料で依頼



頂いた質問への回答

プラスチック製容器包装・ミックスペーパー編

Q 納豆やキムチなど臭いの強い（取れない）容器はリサイクルできますか？

A リサイクル不可となります。

Q プラ容器に貼られたシール（成分表や割引など）は、剥がす必要がありますか？

A 剥がす必要はありませんが取れるだけ取っていただくとありがたいです。

Q 袋状のプラ容器は、縛ったり畳んだりした状態でもよいですか？

A 汚れの確認が取れにくいいため、縛らない状態でお出しください。見た目を確認できる状態でお出しください。

Q 洗ったプラ容器の水切りは必要ですか？また、容器を乾かす必要はありますか？

A 水切りをして水滴が付いていない状態を目安にしてください。

Q プラ容器は細かく刻まれた状態でも出せますか？

A 容器包装かの確認がとれないくらいになるまで細かく刻まないようにしてください。大きなもの、かさばるものを袋に入りやすくするために切ってもらう分には構いません。

Q プラスチック製容器包装は二重袋（専用袋にごみ入りの小袋を入れること）にすると、分別作業に手間がかかり処理費用が高くなるので止めてほしい、とありましたが、可燃ごみ袋も同様でしょうか？

A 例えば、生ごみを可燃ごみ袋に入れて処分しようとするとき、可燃ごみ袋にそのまま入れると臭いを発したりという問題があるので、可燃ごみに関しては二重袋であっても問題ありません。ただ、生ごみに関しては、水気をしっかりと切ってから出すようにお願いします。

Q サランラップの刃は、付いたままでよいですか？

A 付いたままでミックスペーパーの袋に入れてもらって大丈夫です。

草・剪定枝編

Q 多量の葉付きの枝は、剪定枝でいいですか？葉を取り分ける必要はありますか？

A 葉は取る必要はありません。そのままで大丈夫です。

Q 野菜の茎や蔓（つる）は、何に分類すればよいですか？

A 草の分類です。

Q 葉物野菜（キャベツ、白菜、レタスなど）は、草類になりますか？

A お見込みのとおり、草の分類です。

Q 草の根は、土を払えばよいですか？

A 土を払って、草の分類でお願いします。

Q 木の根の太さ（直径）に制限はありますか？

A 概ね直径15cm以下でお願いします。

Q 笹は、草類・竹のどちらですか？

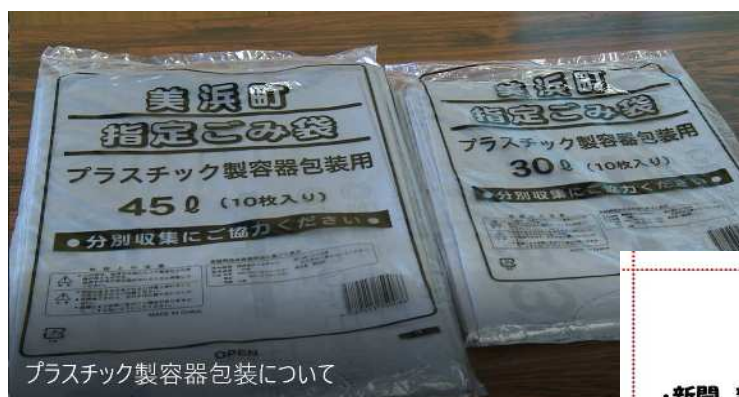
A 竹です。

Q 有毒植物、外来植物（オオキンケイギクなど）などで、出してはいけない植物があればその種類をご教示ください。

A アジサイ、キョウチクトウ、スイートピー、スイセン、オオキンケイギク等毒性のある植物はご遠慮ください。

動画公開中のお知らせ


CATVさんの協力を得て、3月に毎週ごみの分け方・出し方に関する動画を放送していましたが、その動画を美浜町ホームページ上に公開したので、ご覧いただくことができます。YouTubeでも「愛知県美浜町公式アカウント」を作成し、そちらにも動画をあげていますので、ぜひご覧ください。「愛知県美浜町公式アカウント」のチャンネル登録・動画への高評価もお願いします。



プラスチック製容器包装について

「ミックスペーパー」ってなに？

- ・新聞、雑誌、段ボール、紙パック(1ℓ)などの資源分別収集品目

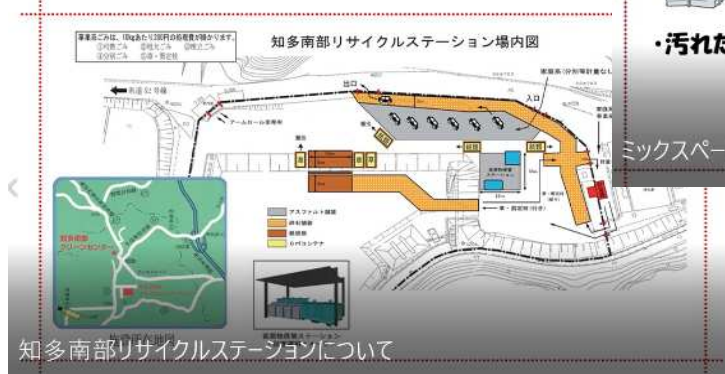


- ・汚れた紙

以外のすべての紙のことです

ミックスペーパーについて

ミックスペーパーについて



知多南部リサイクルステーションについて

今回の減量化通信で最終号となります！

コロナ禍において住民説明会が開催できず、みなさまのごみに対する理解を深めていただくために発行してきた「みはまごみ減量化通信」ですが、今回で最終号とさせていただきます。今後は広報みはま、美浜町ホームページ等にて情報をお伝えしていきますのでよろしくお願いいたします。