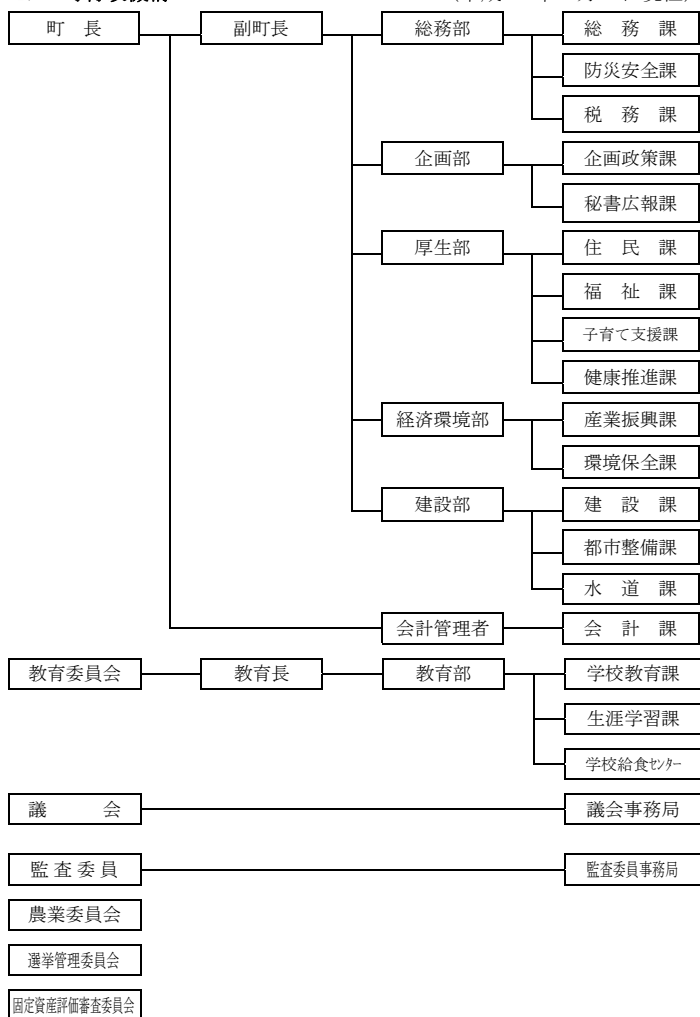


〈職制・給料など〉

1. 町行政機構

(平成 29 年 4 月 1 日現在)



2. 職員職種別配置

(平成 29 年 4 月 1 日現在)

区分		吏員		その他		計	部門別		定数
		男	女	男	女		小計	計	
総務部	総務課	(1)6	1			(1)7	27		
	防災安全課	4	1			5			
	税務課	5	9			14			
企画部	企画政策課	(1)3	3			(1)6	18		
	秘書広報課	4	3			7			
	派遣(愛知県農業共済組合)	1				1			
	(愛知県後期高齢者医療広域連合)	1				1			
	(知多南部広域環境組合)	1				1			
	(愛知県実務研修生)	1				1			
厚生部	住民課	(1)7	4	①		①(1)11	⑤92	⑩174	200
	福祉課	5	5	①		①10			
	子育て支援課	3	3			6			
	保育所	3	39		③8	③50			
	わかば園		3			3			
	児童館		1			1			
	子育て支援センター		1			1			
	健康推進課	2	7			9			
経済環境部	産業振興課	(1)7	3	①		①(1)10	③16		
	環境保全課	4	1	②		②5			
建設部	建設課	(1)8	1			(1)9	②18		
	都市整備課	6	2	②		②8			
会計課		(1)	2			(1)2	3		
建設部	水道課	6	1			7	7	7	9
教育部	学校教育課	(1)3	1			(1)4	①30	①30	39
	生涯学習課	5	5			10			
	学校給食センター	2			6	8			
	小中学校				①7	①7			
議会事務局		1	1			2	2	2	4
監査委員事務局				①		①	①	①	4
計		95	97	⑧	④21	⑫213	⑫213	⑫213	256

※ () は部長級、その他には再任用職員、用務員、調理員が含まれる。

○は、再任用職員(別掲)

3. 一般行政職等級別職員数

(平成 29 年 4 月 1 日現在)

区 分	人 員	構成比
8 級	7 人	3.8%
7 級	17	9.1
6 級	19	10.2
5 級	11	5.9
4 級	52	28.0
3 級	11	5.9
2 級	29	15.6
1 級	40	21.5
計	186	100.0

4. 初任給 (平成 29 年 4 月 1 日現在)

一般行政職

高校卒行 (一) 1 級 5 号級	146,100 円
短大卒行 (一) 1 級 15 号給	158,800 円
大学卒行 (一) 1 級 25 号給	178,200 円
技能労務職行 (二) 1 級 1 号給	127,900 円

5. 特別職給料

(平成 29 年 4 月 1 日現在)

町 長	月 額	805,000 円
副町長	〃	630,000 円
教育長	〃	582,000 円

6. 報酬

(平成 29 年 4 月 1 日現在)

教 育 委 員 会 委 員	月額	23,500 円
学 校 教 育 相 談 員	〃	164,500
学 校 医	年額	181,000
学 校 専 門 医	〃	181,000
学 校 薬 剤 師	〃	123,000
保 育 園 医	〃	59,700
社 会 教 育 委 員 会 委 員	日額	6,300
農 業 委 員 会 会 長	月額	13,400
委 員	〃	12,100
選 挙 管 理 委 員 会 委 員	日額	6,300
監 査 委 員 有 識 者	月額	25,300
議 会 選 出	〃	15,300
区 長	年額	266,200
審 理 員	日額	20,000
消 防 団 団 長	年額	315,200
副 団 長	〃	187,400
分 団 長	〃	123,800
班 長	〃	45,800
団 員	〃	24,400
防 災 専 門 官	月額	338,000
高 年 齡 防 災 専 門 官	月額	250,000 以下
環 境 美 化 推 進 員	年額	9,000
社 会 教 育 指 導 員	月額	164,500
文 化 振 興 指 導 員	月額	164,500
ス ポ ー ツ 推 進 委 員	年額	37,300
文 化 財 保 護 委 員 会 委 員	日額	6,300
産 業 医	年額	73,200
保 健 セ ン タ ー 所 長	月額	66,200

障害者介護給付費等認定審査会	会長	日額	23,600 円
	委員	〃	20,400
介護認定審査会	会長及び 合議体の長	〃	23,600
	委員	〃	20,400
その他委員会、審議会の委員等		〃	6,300

7. 旅費・費用弁償

(平成 29 年 4 月 1 日現在)

区分		運賃	宿泊料 (一夜)	食卓料 (一夜)
旅費	町長 副町長	実費	15,000	2,600
	特別職の職員 を除く職員	〃	13,000	2,200
費用弁償	議長 副議長 議員 特別職の職員 で非常勤の者	〃	15,000	2,600

8. 歴代町三役

町長

氏名	在職期間
野田 定 治	昭和 30.4. 1~昭和 34.4.29
森 田 亮 三	昭和 34.4.30~昭和 38.4.29
橋 本 喜 久 雄	昭和 38.4.30~昭和 62.4.29
谷 川 正 治	昭和 62.4.30~平成 3.4.29
齋 藤 宏 一	平成 3.4.30~平成 19.3.23
山 下 治 夫	平成 19.4.22~平成 27.4.23
神 谷 信 行	平成 27.4.26~現在

助 役

氏名	在職期間
斉 藤 清 松	昭和 35.8.23~昭和 43.8.22
伊 藤 義 雄	昭和 43.8.23~昭和 55.8.22
服 部 國 光	昭和 55.8.23~平成 3.6.13
久 保 武	平成 4.4. 1~平成 12.3.31
竹 本 清 麿	平成 12.4. 1~平成 19.3.31

副町長

氏名	在職期間
竹 本 清 麿	平成 19.4.1~平成 20.3.31
畑 中 高 治	平成 20.4.1~平成 24.3.31
石 川 達 男	平成 24.4.1~平成 28.3.31
永 田 哲 弥	平成 28.4.1~現在

平成 19 年 4 月 1 日

助役に代えて副町長を設置

収入役

氏名	在職期間
伊 藤 義 雄	昭和 31.4. 1~昭和 43.8.22
岩 本 寿 一	昭和 43.8.23~昭和 54.5. 8
平 野 進	昭和 54.5. 9~昭和 58.5. 8
中 村 忠 郎	昭和 58.5. 9~昭和 62.5. 8
山 本 義 忠	昭和 62.5. 9~平成 3.5. 8
梶 田 俊 治	平成 3.5. 9~平成 11.5. 8
神 原 藤 男	平成 11.5. 9~平成 18.3.31

平成 18 年 3 月 31 日まで

これ以降、会計管理者へ変更