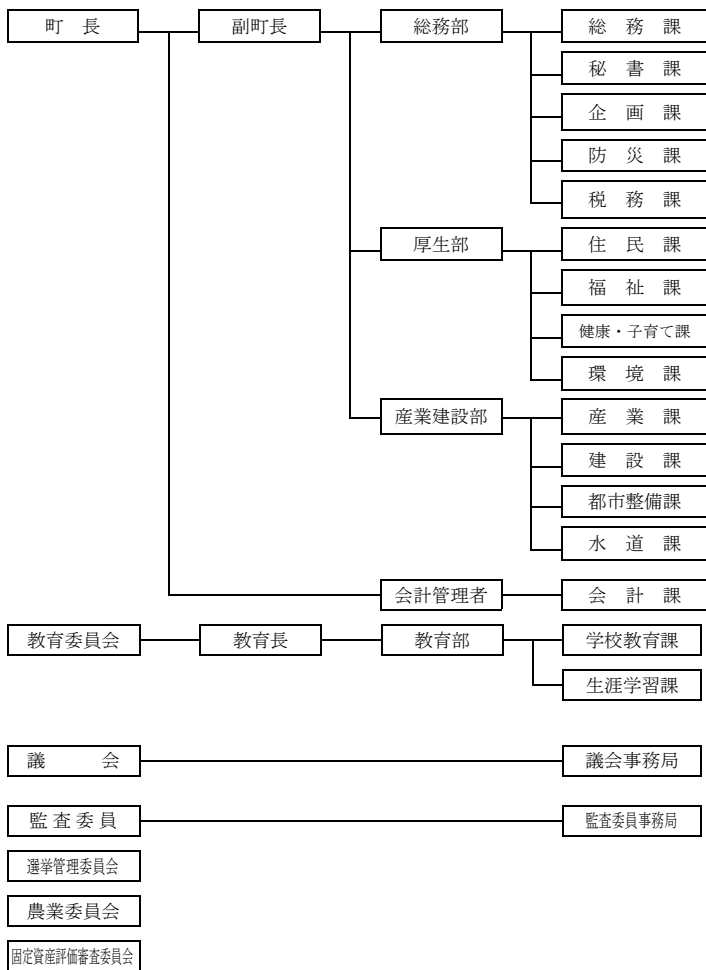


〈職制・給料など〉

1. 町行政機構

(令和2年4月1日現在)



2. 職員職種別配置

(令和2年4月1日現在)

区分		吏員		その他		計	部門別		定数
		男	女	男	女		小計	計	
総務部	総務課	(1)5	1		①	①(1)6	⑤42		
	秘書課	6	2	①		①8			
	企画課	3	3	①		①6			
	防災課	4	1			5			
	税務課	8	5	②		②13			
	派遣(知多南部広域環境組合)	1				1			
	(知多南部衛生組合)	1				1			
	(愛知県実務研修生)		1			1			
厚生部	住民課	3	(1)8	①	①	②(1)11	④166		200
	福祉課	4	7	③		③11			
	健康・子育て課	3	9	②	①	③12			
	保育所	3	38		②7	②48			
	わかば園		3			3			
	児童館		1		②	②1			
	子育て支援センター		1		④	④1			
	環境課	6		①		①6			
産業建設部	産業課	(1)6	5	①		①(1)11	②27		
	建設課	7	1	①		①8			
	都市整備課	6	1			7			
会計課		1	2			3	3		
産業建設部	水道課	4	2	①		①6	①6	①6	9
教育部	学校教育課	(1)2	2			(1)4	⑤22	⑤22	39
	学校給食センター	1	1		5	7			
	小中学校				④3	④3			
	生涯学習課	5	2	①		①7			
議会事務局		2	1			3	3	3	4
監査委員事務局				①		①	①	①	4
計		84	98	⑩	⑮15	⑳197	⑳197	⑳197	256

※ () は部長級、その他には再任用職員、用務員、調理員が含まれる。

○は、再任用職員(別掲)

3. 一般行政職等級別職員数

区 分	人 員	構 成 比
8 級	4 人	2.3%
7 級	16	9.0
6 級	8	4.5
5 級	10	5.6
4 級	44	24.9
3 級	18	10.2
2 級	43	24.3
1 級	34	19.2
計	177	100.0

(令和2年4月1日現在)

4. 初任給 (令和2年4月1日現在)

一般行政職

高校卒行 (一) 1 級 5 号級	150,600 円
短大卒行 (一) 1 級 15 号給	163,100 円
大学卒行 (一) 1 級 25 号給	182,200 円
技能労務職行 (二) 1 級 1 号給	132,300 円

5. 特別職給料

(令和2年4月1日現在)

町 長	月 額	805,000 円
副町長	〃	630,000 円
教育長	〃	582,000 円

6. 報酬

(令和2年4月1日現在)

産 業 医	年額	73,200 円
消 防 団 団 長	年額	315,200
副 団 長	〃	187,400
分 団 長	〃	123,800
班 長	〃	45,800
団 員	〃	24,400
障害者介護給付費等認定審査会 会 長	日額	23,600
委 員	〃	20,400
介 護 認 定 審 査 会 会 長 及 び 合議体の長	〃	23,600
委 員	〃	20,400
保 育 園 医	年額	59,700
保 健 セ ン タ ー 所 長	月額	66,200
農 業 委 員 会 会 長	〃	13,400
委 員	〃	12,100
農 地 利 用 最 適 化 推 進 委 員	〃	12,100
教 育 委 員 会 委 員	〃	23,500
学 校 医	年額	181,000
学 校 専 門 医	〃	181,000
学 校 薬 剤 師	〃	123,000
監 査 委 員 有 識 者	月額	25,300
議 会 選 出	〃	15,300
そ の 他 委 員 会 、 審 議 会 の 委 員 等	〃	6,300

7. 旅費・費用弁償

(令和2年4月1日現在)

区分		運賃	宿泊料 (一夜)	食卓料 (一夜)
旅費	町長 副町長 教育長	実費	15,000	2,600
	特別職の職員 を除く職員	〃	13,000	2,200
費用弁償	議長 副議長 議員 特別職の職員 で非常勤の者	〃	15,000	2,600

8. 歴代町三役

歴代町長名簿

初代	野田 定治	昭和30.4.1～	34.4.29	1期 4年28日
二代	森田 亮三	昭和34.4.30～	38.4.29	1期 4年
三代	橋本喜久雄	昭和38.4.30～	62.4.29	6期 24年
四代	谷川 正治	昭和62.4.30～平成	3.4.29	1期 4年
五代	齋藤 宏一	平成 3.4.30～	19.3.23	4期 15年10月24日
六代	山下 治夫	平成19.4.22～	23.4.21	2期 8年
	山下 治夫	平成23.4.24～	27.4.23	
七代	神谷 信行	平成27.4.26～	31.4.25	1期 4年
八代	齋藤 宏一	平成31.4.26～令和	5.4.25	

助役・副町長

齊藤 清松	昭和35.8.23～	43.8.22	
伊藤 義雄	昭和43.8.23～	55.8.22	
服部 國光	昭和55.8.23～平成	3.6.13	
久保 武	平成 4.4.1～	12.3.31	
竹本 清麿	平成12.4.1～	20.3.31	
畑中 高治	平成20.4.1～	24.3.31	
石川 達男	平成24.4.1～	28.3.31	
永田 哲弥	平成28.4.1～令和	2.3.31	
八谷 充則	令和 2.4.1～	6.3.31	

収入役

伊藤 義雄	昭和31.4.1～	43.8.22	
岩本 寿一	昭和43.8.23～	54.5.8	
平野 進	昭和54.5.9～	58.5.8	
中村 忠郎	昭和58.5.9～	62.5.8	
山本 義忠	昭和62.5.9～平成	3.5.8	
梶田 俊治	平成 3.5.9～	11.5.8	
榊原 藤男	平成11.5.9～	18.3.31	