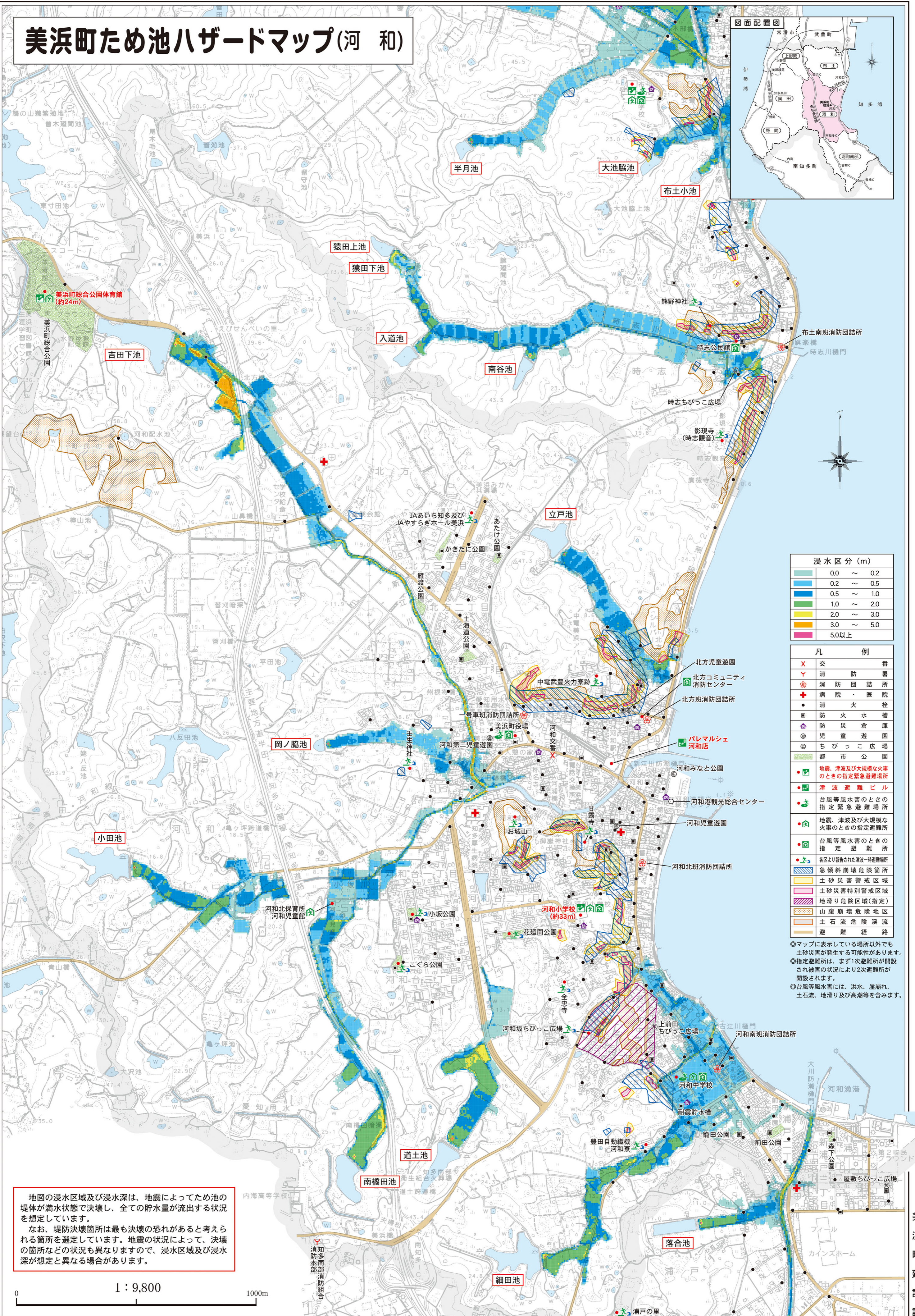
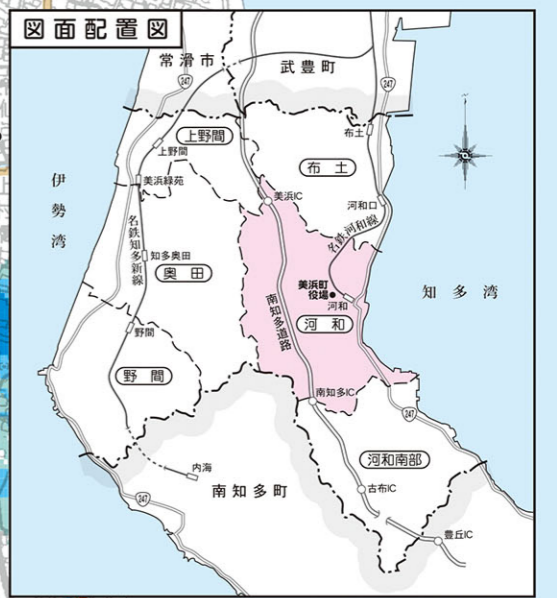


美浜町ため池ハザードマップ(河和)

図面配置図



0.0 ~ 0.2
0.2 ~ 0.5
0.5 ~ 1.0
1.0 ~ 2.0
2.0 ~ 3.0
3.0 ~ 5.0
5.0以上

X	交番
Y	消防署
Y	消防団詰所
+	病院・医院
●	消火栓
■	防火水槽
■	防災倉庫
◎	児童遊園
◎	ちびっこ広場
◎	都市公園
■	地震、津波及び大規模な火事の際の指定緊急避難場所
■	津波避難ビル
■	台風等風水害の際の指定緊急避難場所
■	地震、津波及び大規模な火事の際の指定避難所
■	台風等風水害の際の指定避難所
■	各区分より報告された津波一時避難場所
■	急傾斜崩壊危険箇所
■	土砂災害警戒区域
■	土砂災害特別警戒区域
■	地滑り危険区域(指定)
■	山腹崩壊危険地区
■	土石流危険渓流
■	避難経路

○マップに表示している場所以外でも土砂災害が発生する可能性があります。
 ◎指定避難所は、まず1次避難所が開設され被害の状況により2次避難所が開設されます。
 ◎台風等風水害には、洪水、崖崩れ、土石流、地滑り及び高潮等を含みます。

地図の浸水区域及び浸水深は、地震によってため池の堤体が満水状態で決壊し、全ての貯水量が流出する状況を想定しています。
 なお、堤防決壊箇所は最も決壊の恐れがあると考えられる箇所を選定しています。地震の状況によって、決壊の箇所などの状況も異なりますので、浸水区域及び浸水深が想定と異なる場合があります。

