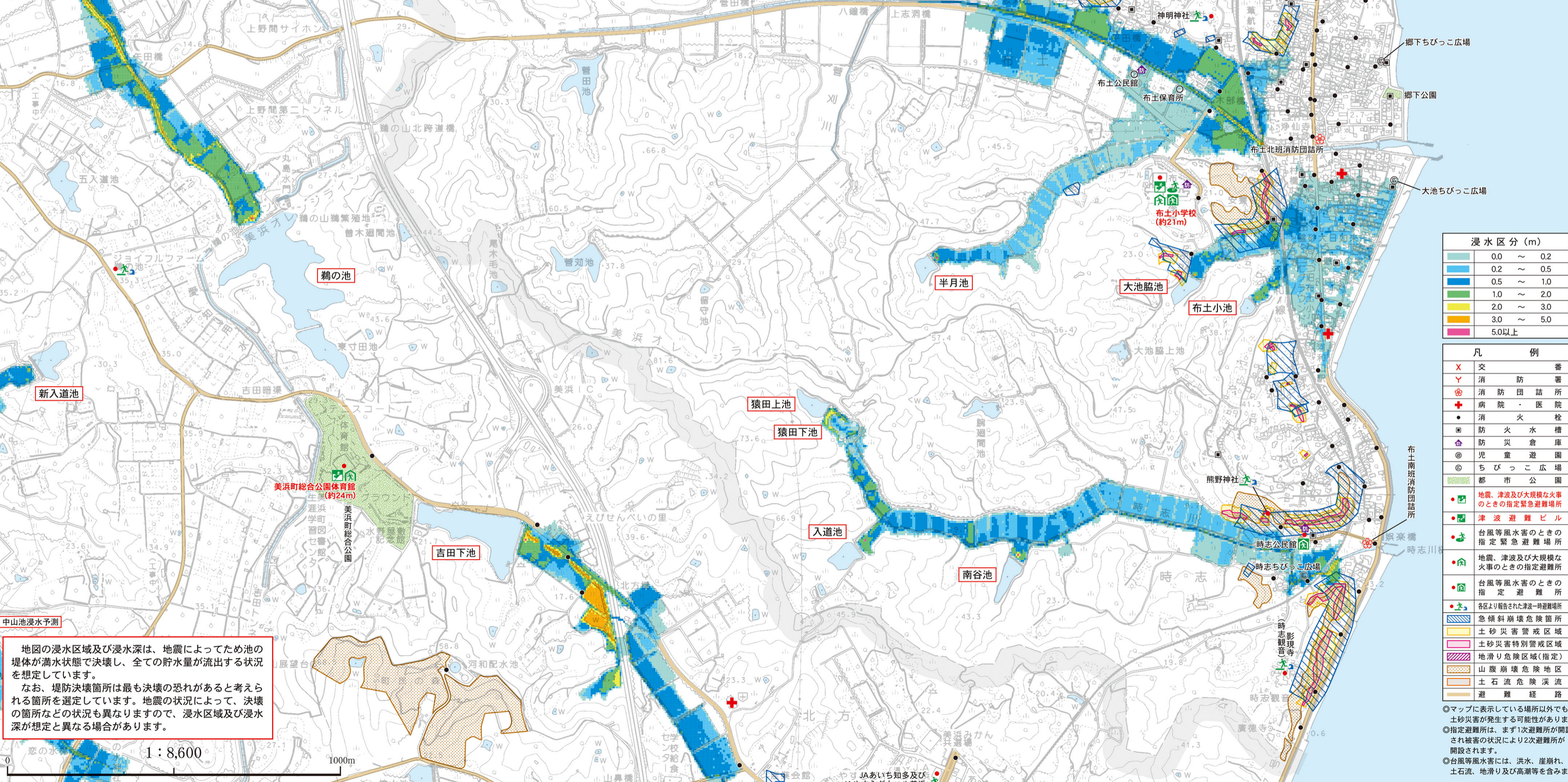
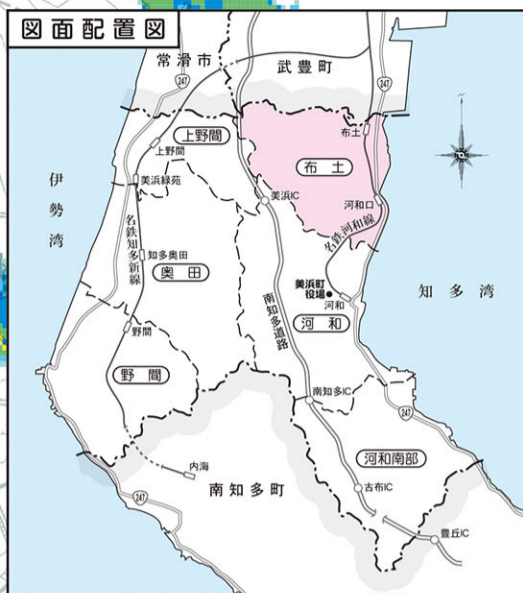


美浜町ため池ハザードマップ(布 土)



0.0 ~ 0.2
0.2 ~ 0.5
0.5 ~ 1.0
1.0 ~ 2.0
2.0 ~ 3.0
3.0 ~ 5.0
5.0以上

X	交 番
Y	消 防 署
⊕	消 防 団 詰 所
+	病 院 ・ 医 院
●	消 火 栓
⊠	防 火 水 槽
⊞	防 災 倉 庫
⊙	児 童 遊 園
⊚	ち び っ こ 広 場
⊛	都 市 公 園
⊜	地 震、津 波 及 び 大 規 模 な 火 事 の 時 刻 の 指 定 緊 急 避 難 場 所
⊝	津 波 避 難 ビ ル
⊞	台 風 等 風 水 害 の 時 刻 の 指 定 緊 急 避 難 場 所
⊟	地 震、津 波 及 び 大 規 模 な 火 事 の 時 刻 の 指 定 避 難 所
⊠	台 風 等 風 水 害 の 時 刻 の 指 定 避 難 所
⊡	各 区 域 報 告 さ れ た 津 波 一 時 避 難 場 所
⊢	急 傾 斜 崩 壊 危 険 箇 所
⊣	土 砂 災 害 警 戒 区 域
⊤	土 砂 災 害 特 別 警 戒 区 域
⊥	地 滑 り 危 険 区 域 (指 定)
⊦	山 腹 崩 壊 危 険 地 区
⊧	土 石 流 危 険 深 流
⊨	避 難 経 路

中山池浸水予測

地図の浸水区域及び浸水深は、地震によってため池の堤体が満水状態で決壊し、全ての貯水量が流出する状況を想定しています。

なお、堤防決壊箇所は最も決壊の恐れがあると考えられる箇所を選定しています。地震の状況によって、決壊の箇所などの状況も異なりますので、浸水区域及び浸水深が想定と異なる場合があります。

1 : 8,600

1000m