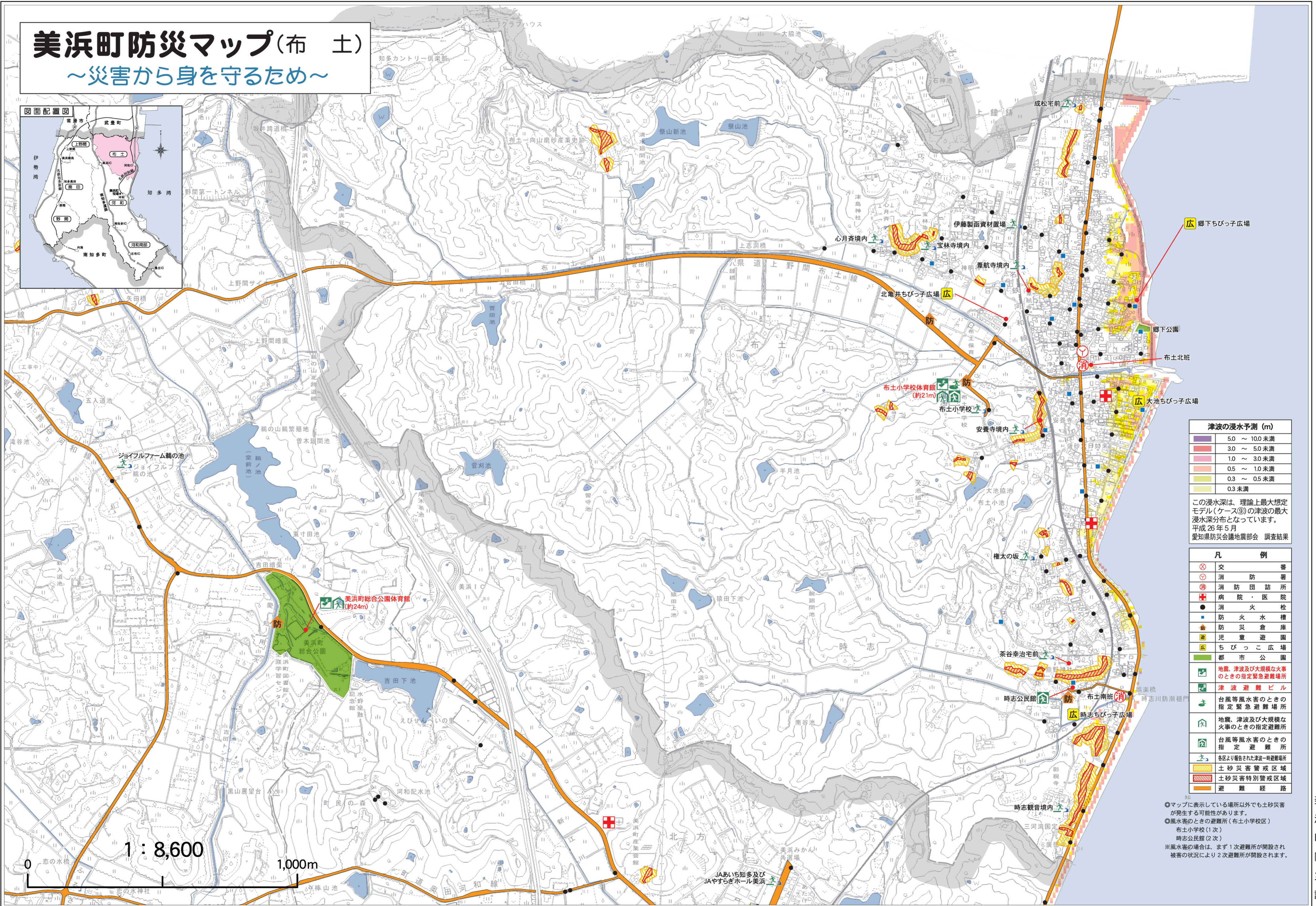
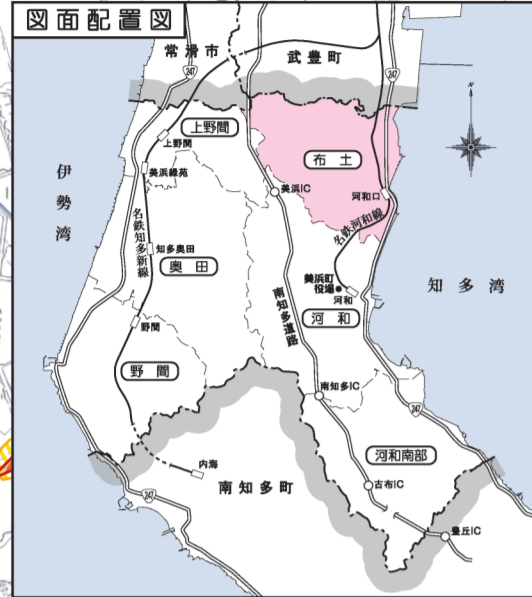


# 美浜町防災マップ(布 土)

～災害から身を守るため～



5.0 ~ 10.0未満
3.0 ~ 5.0未満
1.0 ~ 3.0未満
0.5 ~ 1.0未満
0.3 ~ 0.5未満
0.3未満

この浸水深は、理論上最大想定モデル(ケース⑨)の津波の最大浸水深分布となっています。平成26年5月 愛知県防災会議地震部会 調査結果

交番	消防署
消防団詰所	病院・医院
消火栓	防火水槽
防災倉庫	防災倉庫
児童遊園	ちびっこ広場
都市公園	津波避難ビル
地震、津波及び大規模な火事の際の指定緊急避難場所	津波避難ビル
地震、津波及び大規模な火事の際の指定避難所	津波避難ビル
台風等風水害の際の指定避難所	津波避難ビル
各区より報告された津波一時避難場所	津波避難ビル
土砂災害警戒区域	津波避難ビル
土砂災害特別警戒区域	津波避難ビル
避難経路	津波避難ビル

●マップに表示している場所以外でも土砂災害が発生する可能性があります。  
○風水害の際の避難所(布土小学校区) 布土小学校(1次) 布土公民館(2次)  
※風水害の場合は、まず1次避難所が開設され被害の状況により2次避難所が開設されます。

1 : 8,600

0 1,000m